



e-way
formation



SUPPORT FORMATION

e-studio couleur



L'éco-responsabilité est un comportement citoyen permettant de Réduire sa consommation énergétique et de limiter sa Surconsommation des ressources naturelles directement ou Indirectement responsables du réchauffement climatique.

Une utilisation et/ou un paramétrage correct des fonctions des Multifonctions TOSHIBA participe pleinement au Développement durable.

Développement Durable
Notre engagement pour
L'environnement

Association de votre carte 1^{ER} utilisation



Placer votre carte utilisateur sur le logo en façade avant

PaperCutMF[®] Associer une nouvelle carte

Carte inconnue, accès aux fonctionnalités du périphérique interdit. Pour associer cette carte à votre compte, entrez votre nom d'utilisateur réseau et votre mot de passe.

Nom d'utilisateur:

Mot de passe:

PaperCut MF 16.1.35753

Vous authentifier Votre login & mot de passe réseau puis cliquer sur

CARTE ASSOCIEE

(Votre carte est validée pour tous les copieurs)

Pour libérer une impression

Vous authentifier (si vous avez oublié votre badge , appuyer sur **ID/MDP** et renseigner votre login / mot de passe réseau

AUTHENTIFICATION UTILISATEUR
Faites glisser la carte

PaperCutMF[®] Travaux d'impressions non libérés

Temps	Document	Pages	Coût		
15:08:36	Sans titre - Bloc-notes	1	0,01 €	Imprimer	Annuler
15:08:33	Sans titre - Bloc-notes	1	0,01 €	Imprimer	Annuler
15:08:30	Sans titre - Bloc-notes	1	0,01 €	Imprimer	Annuler

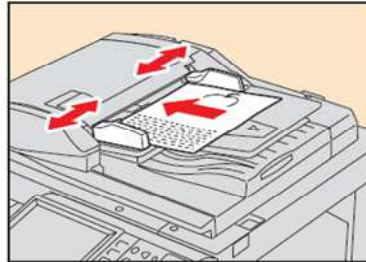
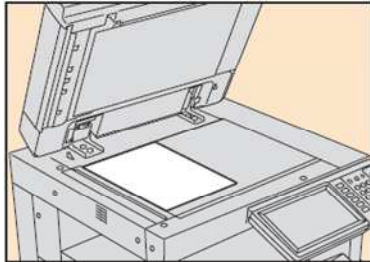
- 1) **Tout imprimer** : Imprime tous vos documents de la liste
- 2) **Imprimer** : Imprime que le document sélectionné
- 3) **Annulé** : Supprime le document sélectionné

Pour Numériser vous authentifier

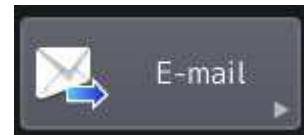
Et appuyer sur Accueil



1. Mettre les documents en place
- 2.



3. Sélectionner la fonction SCAN puis E- Mail



4. Votre email est sélectionné automatiquement



5. Personnaliser vos réglages si besoin



Si originaux Recto et Recto/Verso mélangé sur la page suivante sélectionner

6. Appuyer sur le bouton vert « Start »

Fait par Alain Mazmanian

01/07/2016

PARAMETRAGE PILOTE IMPRESSION

Sélectionner votre imprimante puis Propriété ou Préférence selon le logiciel utilisé

Choisissez dans le menu déroulant le format de votre document électronique

Réglage manuel du Taux de l'échelle

Choisissez dans le menu déroulant le format papier sur lequel vous souhaitez imprimer

<u>Normal</u>	64 à 105 g
<u>Epais 1</u>	106 à 163 g
<u>Epais 2</u>	164 à 209 g
<u>Epais 3</u>	210 à 256 g
<u>Epais 4</u>	256 à 280 g
<u>Transparent pour copieur</u>	

MODE

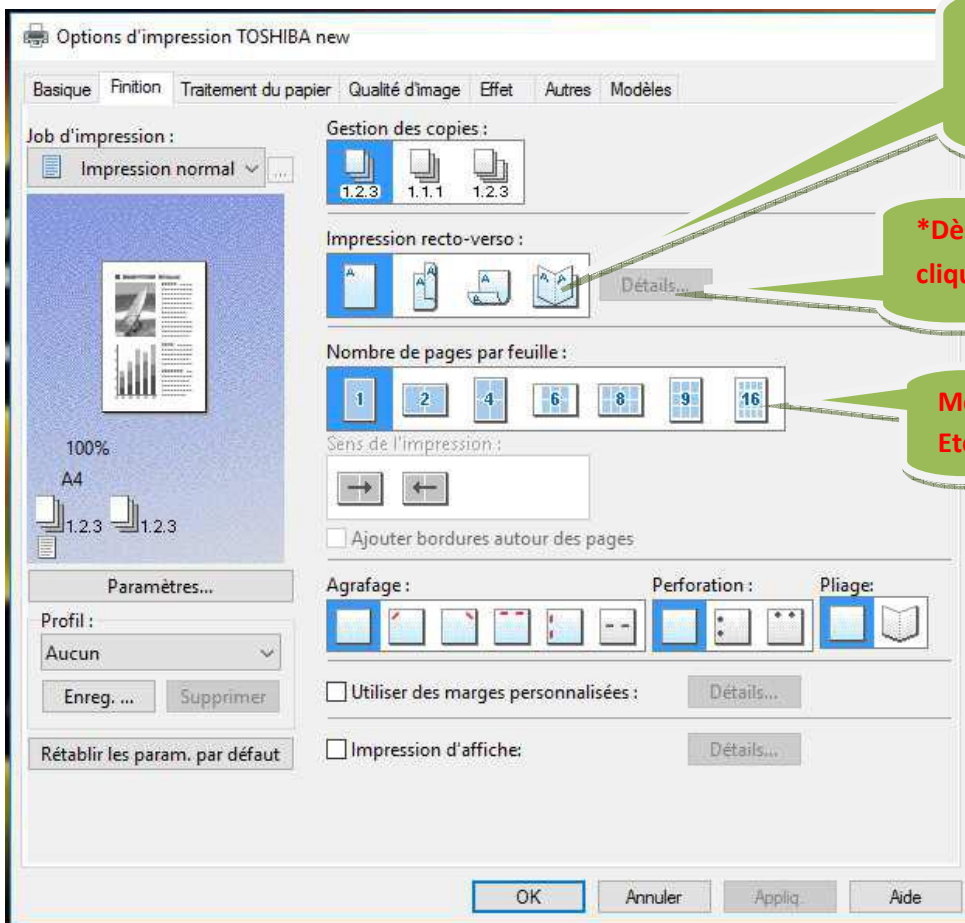
AUTO, COULEUR

NOIR ET BLANC

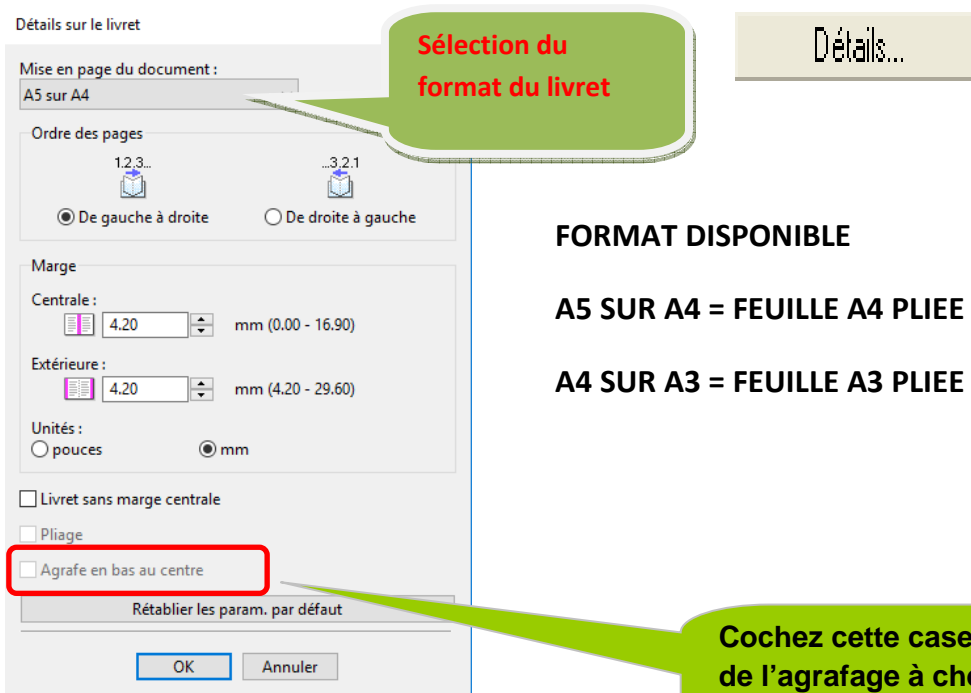
Fait par Alain Mazmanian

01/07/2016

Onglet Finition



Pour paramétrer les fonctions du mode livret, cliquez sur le bouton



FORMAT DISPONIBLE

A5 SUR A4 = FEUILLE A4 PLIEE

A4 SUR A3 = FEUILLE A3 PLIEE

Fait par Alain Mazmanian

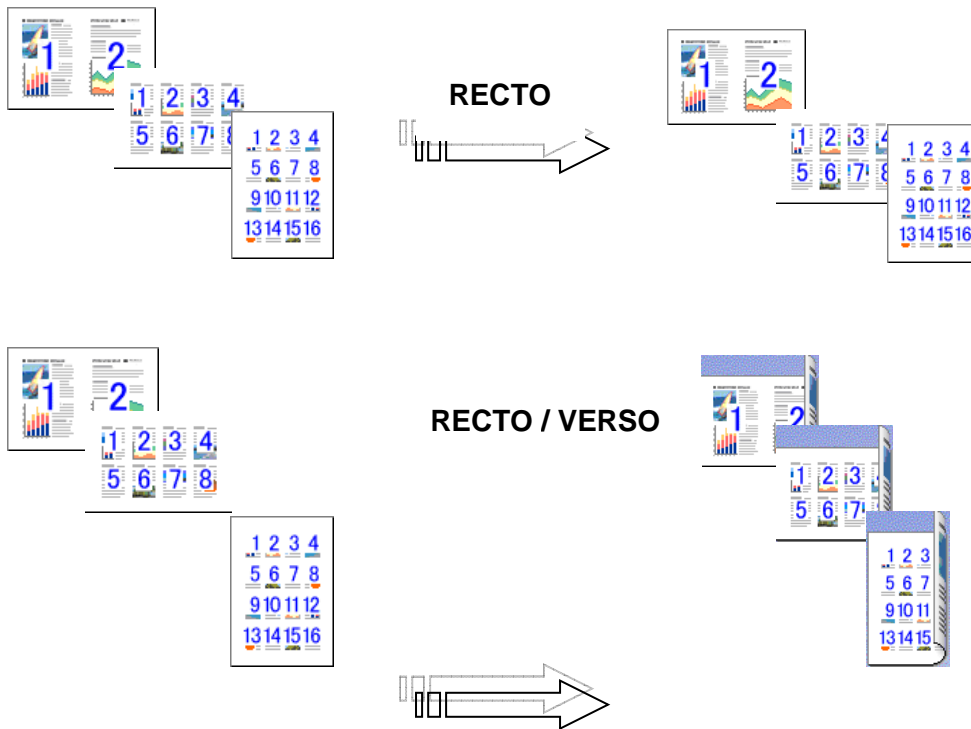
01/07/2016

– Nombre de pages par feuilles :



Vous pouvez imprimer sur une même feuille jusqu'à 16 pages de votre document électronique.

Associé à la fonction Recto / Verso vous pourrez imprimer jusqu'à 32 pages sur une même feuille.



Ajouter des bordures autour des pages : Vous permet...d'ajouter des bordures autour des page



Sens de l'impression : Vous choisirez depuis cette fonction l'emplacement de vos « vues » sur la page





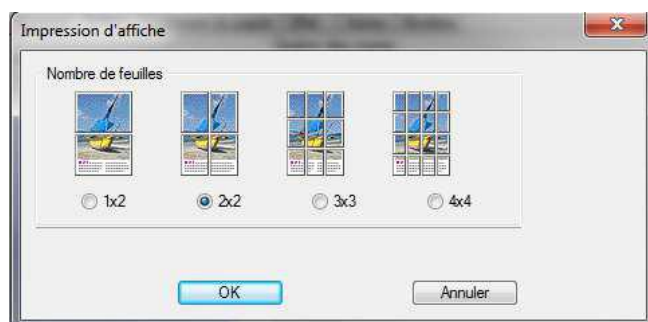
- Impression d'affiche :



La fonction « **impression d'affiche** » vous permet d'imprimer vos documents (images) en utilisant la fonction d'assemblage d'images.

Vous pouvez ainsi venir composer vos documents 4x3 en collant, en bord à bord, vos feuilles imprimées en A4 ou en A3.

Sélectionnez le bouton : 



Choisissez dans cette fenêtre les dimensions que vous souhaitez apporter à votre document.



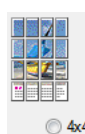
Ce format correspond à deux feuilles A4/A3 collées bord à bord.



Ce format correspond à quatre feuilles A4/A3 collées bord à bord.

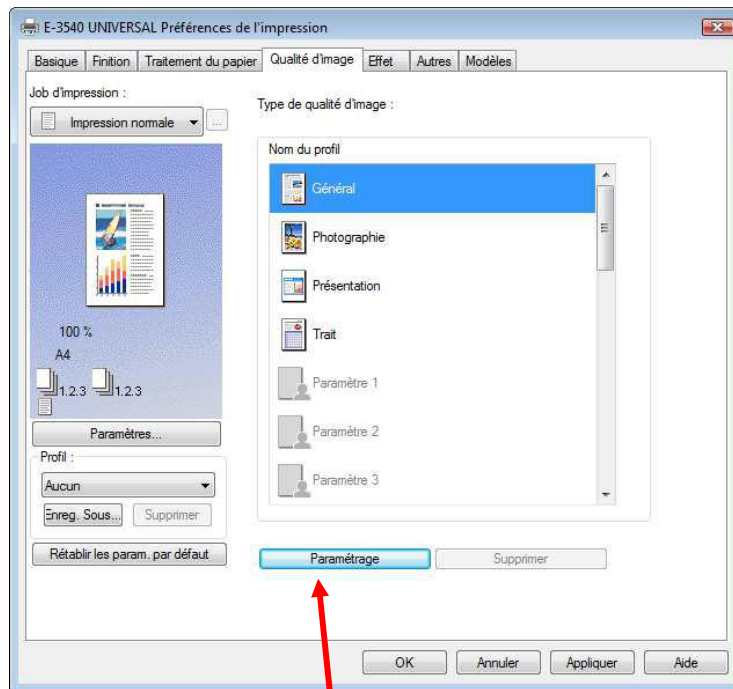


Ce format correspond à neuf feuilles A4/A3 collées bord à bord.

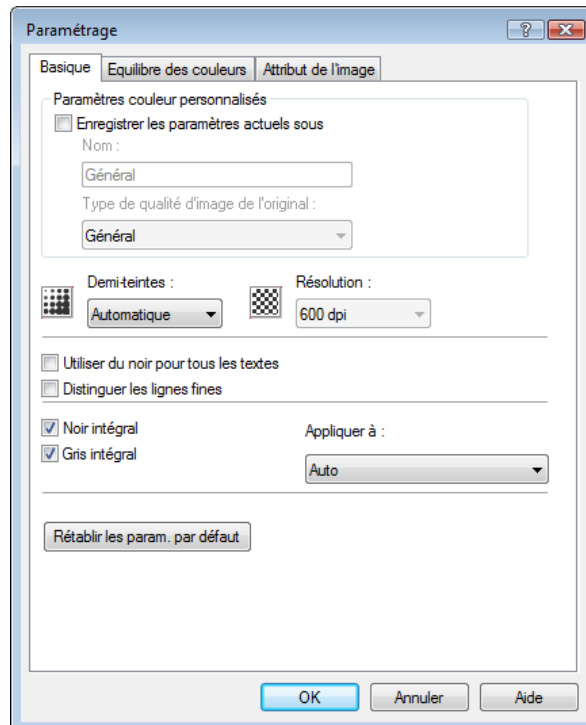


Ce format correspond à 16 feuilles A4/A3 collées bord à bord.

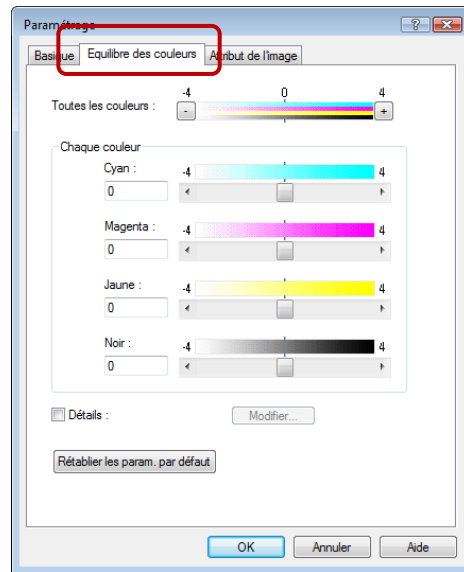
QUALITE D'IMAGE



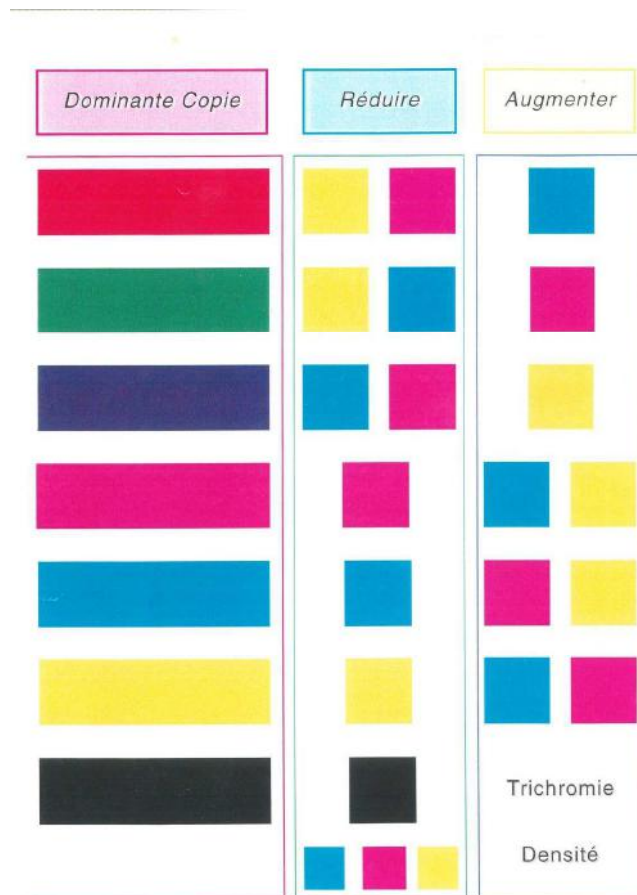
PARAMETRAGE



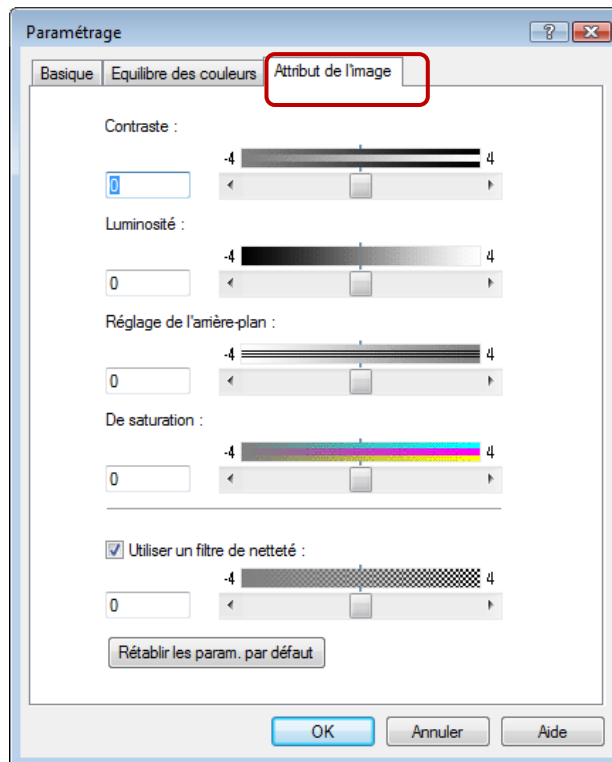
EQUILIBRE DES COULEURS



Exemple de réglage de colorimétrie

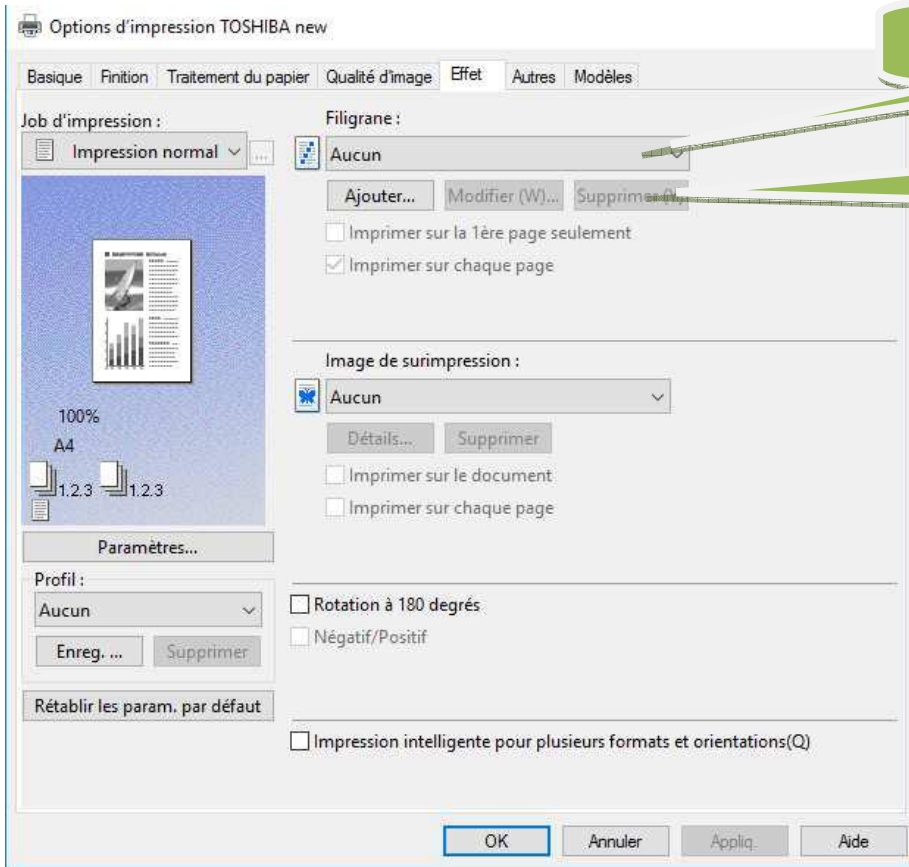


ATTRIBUT DE L'IMAGE



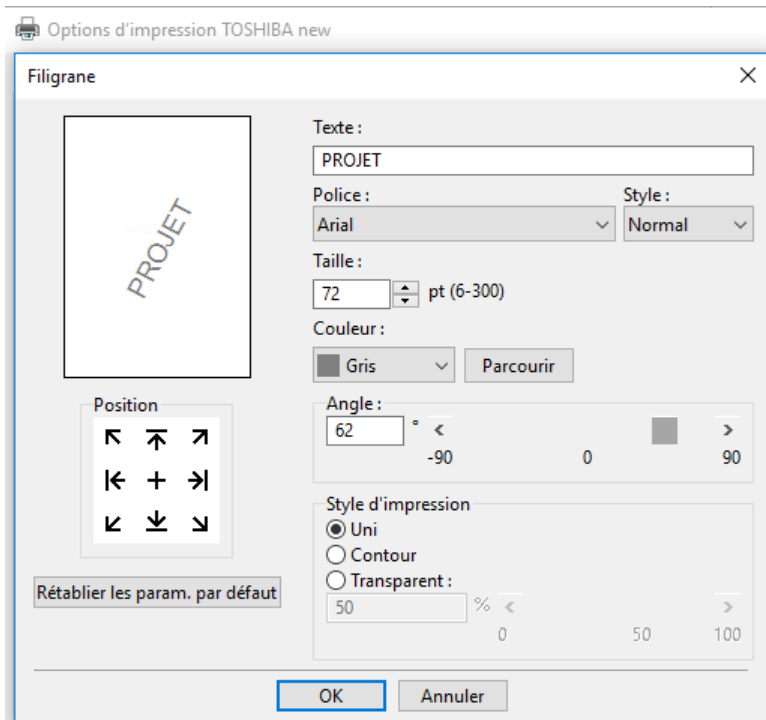
ONGLET EFFET

Les filigranes



Liste des prés enregistrés

Ajouter, Modifier, Supprimer un filigrane (voir si dessous)



Taper un nouveau texte

Modifier la police de caractère

La taille, angle, couleur

Uni

Contour des lettres

Transparence

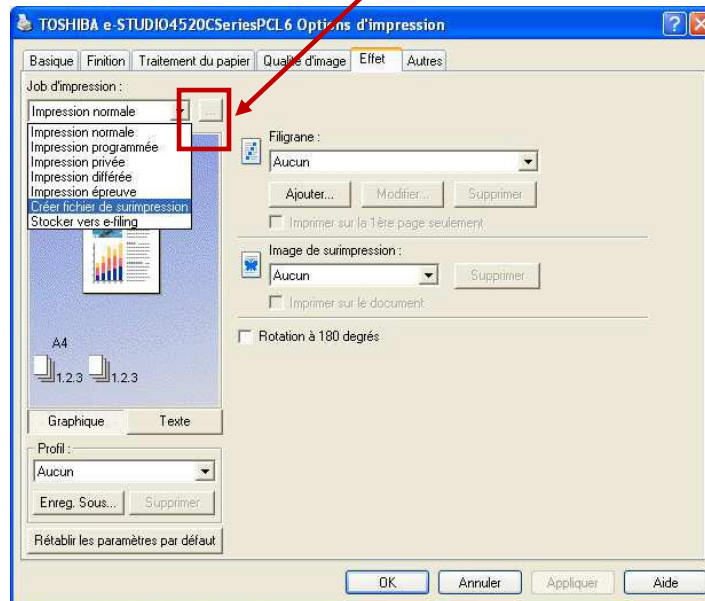
Réglage de la transparence du texte

Fait par Alain Mazmanian

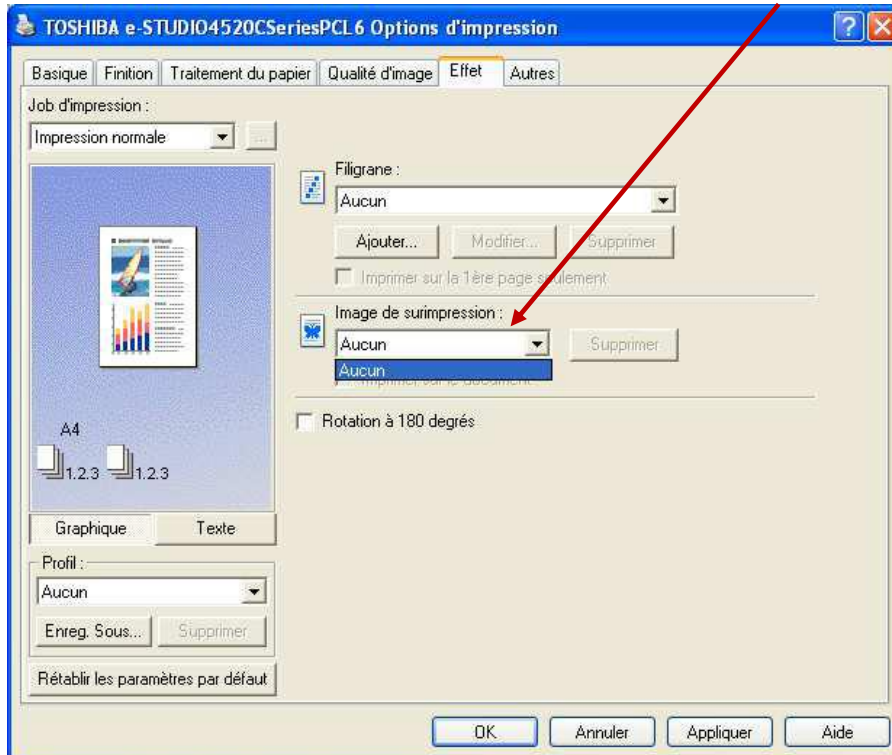
01/07/2016

CREER UN FICHIER DE SURIMPRESSION

1°) pour créer un fichier de surimpression, ouvrir le document que l'on veut sur imprimer (Exp : papier entête) puis cliquer sur le petit carré à coté pour renseigner le nom du fichier et OK & OK



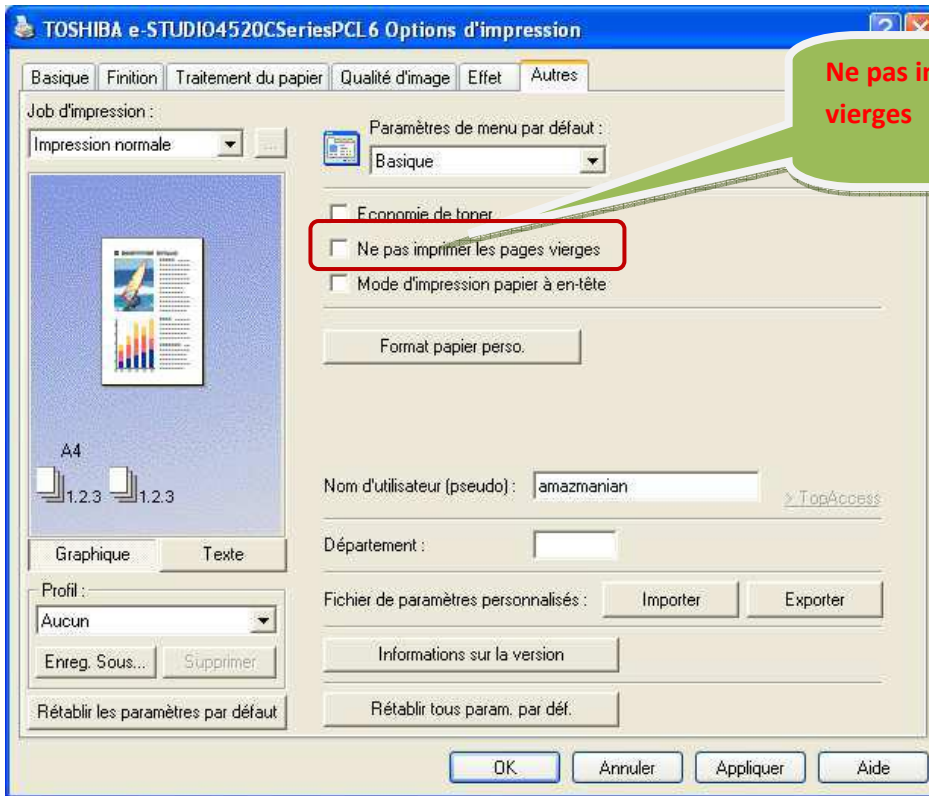
Pour utiliser un fichier de sur impression aller dans l'onglet EFFET puis sélectionner dans **MAGE DE SURIMPRESSION** le nom du fichier correspondant



Fait par Alain Mazmanian

01/07/2016

ONGLET AUTRES



NOTES PERSONNELLES

.....

.....

.....

Fait par Alain Mazmanian
01/07/2016

