

2022-2023

**SCIENCES PO LYON**  
**PRÉSENTATION**

# 01

## QUI SOMMES NOUS ?

---

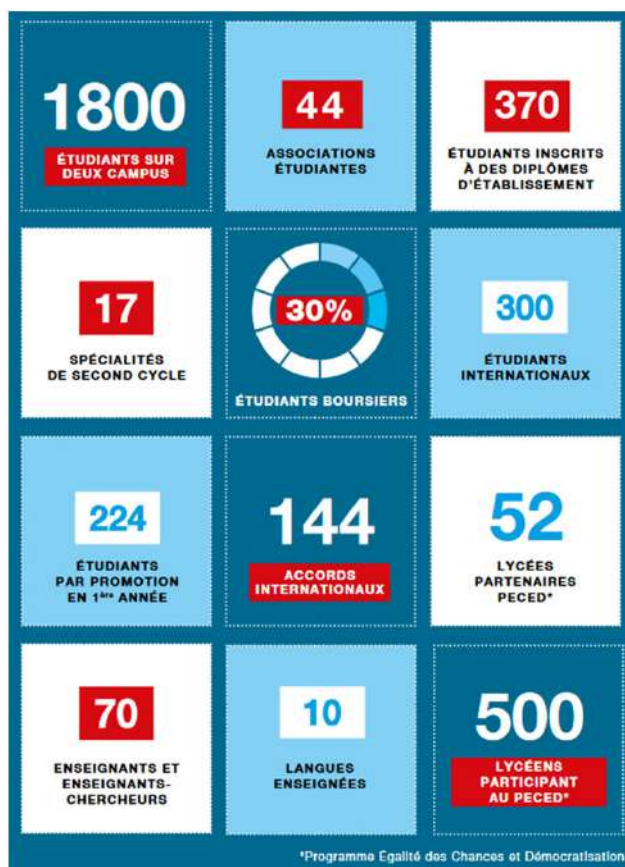
**UN ÉTABLISSEMENT DE PLUS DE 70 ANS**

Fondé en 1948, Sciences Po Lyon est un établissement public d'enseignement supérieur qui a pour vocation de former des cadres des secteurs public et privé.

L'école offre une formation en cinq ans, qui amène les étudiants à devenir des professionnels compétents capables d'initiative et de décision.

## QUI SOMMES NOUS ?

## EN CHIFFRES



## QUI SOMMES-NOUS ?

---

### 3 ENGAGEMENTS PHARES AU CŒUR DU PROJET

- Offrir une formation pluridisciplinaire et professionnalisante ;
- Proposer des formations résolument tournées vers l'international ;
- Développer une recherche pluridisciplinaire, pour nourrir l'enseignement.

# 01

## QUI SOMMES-NOUS ?

---

### 1 ÉCOLE, 2 CAMPUS

**Lyon** : un campus de 8 000 m<sup>2</sup> à quelques encablures du Rhône. Ce site historique, qui abritait jadis l'École de santé militaire, héberge les services administratifs de Sciences Po Lyon, trois grands amphithéâtres, des dizaines de salles de cours, une bibliothèque et une cafétéria.

**Saint-Etienne** : le campus est abrité au sein d'un bâtiment Art Déco à proximité immédiate de l'Université Jean-Monnet. La taille volontairement réduite des effectifs sur ce campus (50 étudiants par niveau) permet une forte cohésion au sein des promotions et un suivi renforcé.

## QUI SOMMES-NOUS ?

---

### LA VIE ÉTUDIANTE À SCIENCES PO LYON

**9** étudiants élus au conseil d'administration de l'établissement

D'autres représentants participent aux commissions pédagogiques et désignent les représentants étudiants de la commission des études et de la vie étudiante et de la commission bibliothèque.

# 01

## QUI SOMMES-NOUS ?

---

### UNE VIE ASSOCIATIVE RICHE

Plus de quarante associations étudiantes sur les deux campus

De nombreuses conférences, évènements culturels ou encore sportifs sont organisés tout au long de l'année par les associations. Des rencontres inter-Sciences Po sont également proposées autour du sport, de la culture et de l'éloquence.

# 02

## LES FORMATIONS

---

### LE DIPLÔME DE SCIENCES PO LYON

Un diplôme valant grade de Master délivré au terme de cinq années d'études.

- Le premier cycle se déroule sur trois années **généralistes et pluridisciplinaires**, ayant pour objectif principal de faire acquérir des notions fondamentales. La troisième année se déroule obligatoirement à l'international.
- Un second cycle de **spécialisation et de professionnalisation** : neuf spécialités et sept parcours de Masters.

*Pour plus d'informations, rendez-vous sur le site rubrique Formations > Second cycle*



## LES FORMATIONS

---

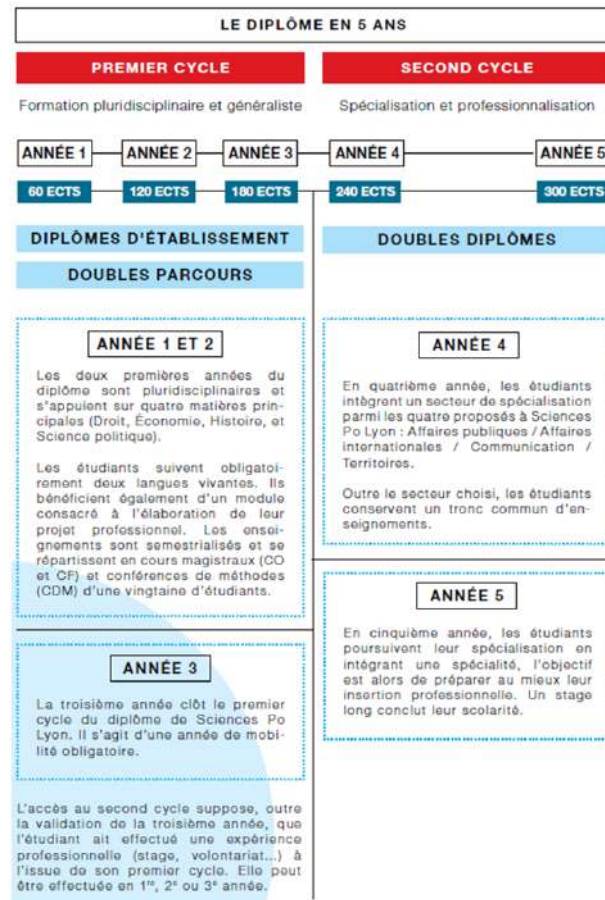
### 7 DIPLÔMES D'ÉTABLISSEMENT

Les DE permettent aux étudiants de se spécialiser sur une aire géographique spécifique (culture, histoire, économie, politique, développement, etc) et d'en maîtriser la langue en parallèle du premier cycle.

- **DEALC** : Diplôme d'Établissement sur l'Amérique Latine et les Caraïbes
- **DEASC** : Diplôme d'Établissement sur l'Afrique Subsaharienne Contemporaine
  - **DEEE** : Diplôme d'Établissement d'Études Européennes
  - **DELUSA** : Diplôme d'Établissement sur les États-Unis
- **DEMAC** : Diplôme d'Établissement sur le Monde Arabe Contemporain
- **DEMEOC** : Diplôme d'Établissement sur le Monde Extrême-Oriental Contemporain
- **DERUSCO** : Diplôme d'Établissement sur la Russie contemporaine

# LES FORMATIONS

## SCHÉMA DES ÉTUDES



## LES FORMATIONS

---

### **PARTENARIATS UNIVERSITAIRES**

Sciences Po Lyon bénéficie de partenariats dans le cadre de doubles-diplômes avec l'Université Lumière Lyon 2, l'Université Jean Monnet à Saint-Étienne, l'Université Jean Moulin Lyon 3 (IAE) ou encore avec l'EM Lyon et le CFJ.

A l'international, l'école compte plus de 160 accords avec des universités partenaires et deux doubles diplômes avec la Hong Kong Baptist University et la Loughborough University.

Un troisième double diplôme en cours avec l'University of Virginia aux États-Unis.

## LES FORMATIONS

---

### LES DÉBOUCHÉS

Nos diplômés bénéficient de filières de professionnalisation très variées.

**Un réseau d'alumni actif à travers le monde** : près de 16 000 diplômés partout dans le monde et présents dans tous les secteurs d'activité. Des offres de stages et d'emplois réservées à nos étudiants.



## INTÉGRER SCIENCES PO LYON

---

### CONCOURS COMMUN D'ENTRÉE EN 1ERE ANNÉE

Un concours organisé depuis 2008 par les sept Sciences Po qui constituent le **Réseau ScPo** (Aix-en-Provence, Lille, Lyon, Rennes, Saint-Germain-en-Laye, Strasbourg et Toulouse)

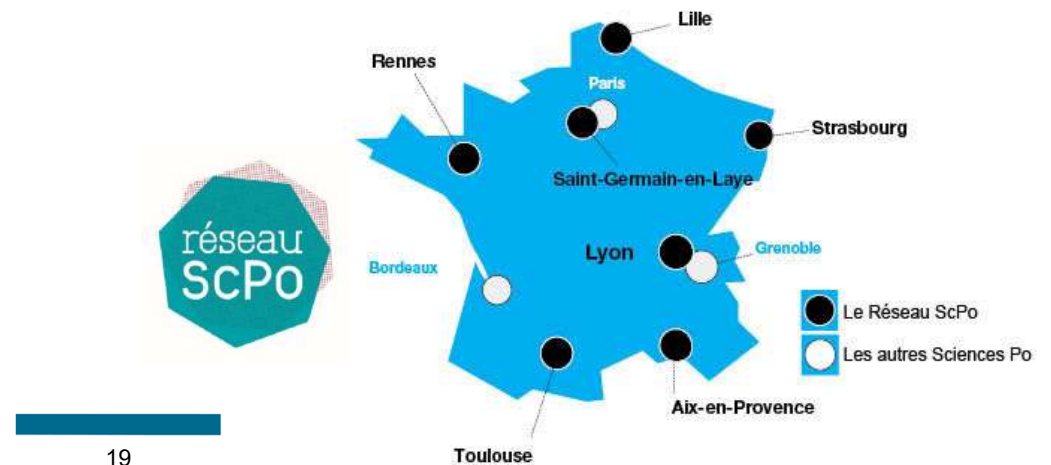
- Prochaine date du concours commun : 22 avril 2023.
- Thèmes de l'épreuve de question contemporaine 2023 « Alimentation » et « La peur ».
- Les candidats admis sont affectés en fonction de leur rang de classement et de leurs choix préférentiels fait entre les 7 Sciences Po au moment de l'inscription.

**Candidats concernés** : les bacheliers de l'année précédente et de l'année en cours

## INTÉGRER SCIENCES PO LYON

### LE RÉSEAU SCPO

Au-delà de l'organisation d'un concours commun d'entrée en 1<sup>re</sup> année, la coopération entre les écoles se concrétise par le développement de politiques communes d'égalité des chances, la mutualisation de nos offres de second cycle et la labellisation d'une préparation en ligne : [Tremplin](#)





## INTÉGRER SCIENCES PO LYON

---

### CONCOURS D'ENTRÉE EN 2<sup>E</sup> ANNÉE

Un concours destiné en priorité aux étudiants issus d'une formation orientée sciences sociales (hypokhâgne, khâgne...).

Date du concours : 04 mars 2023.

Thème : « Pouvoir, participation politique et action collective ».



## INTÉGRER SCIENCES PO LYON

---

### CONCOURS D'ENTRÉE EN 4<sup>E</sup> ANNÉE

Un concours repensé en 2019 : allègement des épreuves écrites, constitution d'un dossier prenant en compte le parcours individuel, voie d'accès privilégiée pour les étudiants internationaux et pour les étudiants en année de mobilité.

- Date du concours : 25 mars 2023.



---

**MERCI À TOUTES ET TOUS  
POUR VOTRE ATTENTION**

Retrouvez toutes les informations sur l'école et le  
concours sur le site : [www.sciencespo-lyon.fr](http://www.sciencespo-lyon.fr)