



SCIENTIFICO  
POLITIQUE  
LYON



DIPLÔME D'ÉTABLISSEMENT - DERUMAC

# Ruralité & mandat communal

UNE FORMATION DIPLÔMANTE  
POUR LES ÉLUS RURAUX





## **Diplôme d'établissement Ruralité et mandat communal (DERUMAC)**

à destination des élus des territoires ruraux délivré par Sciences Po Lyon et labélisé par l'Association des maires ruraux de France (AMRF)

Le DERUMAC a été imaginé pour répondre aux besoins spécifiques des élus des communes rurales de toute la France.

Face aux enjeux pour consolider la commune comme premier échelon de notre démocratie, ce parcours allie l'acquisition des fondamentaux de l'exercice d'un mandat électif à une formation axée sur le pilotage du développement d'une commune au cœur de son territoire.

Ancrée sur le terrain, elle vise à accompagner les élus dans l'exercice de leur mandat municipal et intercommunal et la construction d'une vision prospective partagée.



### **OBJECTIFS**

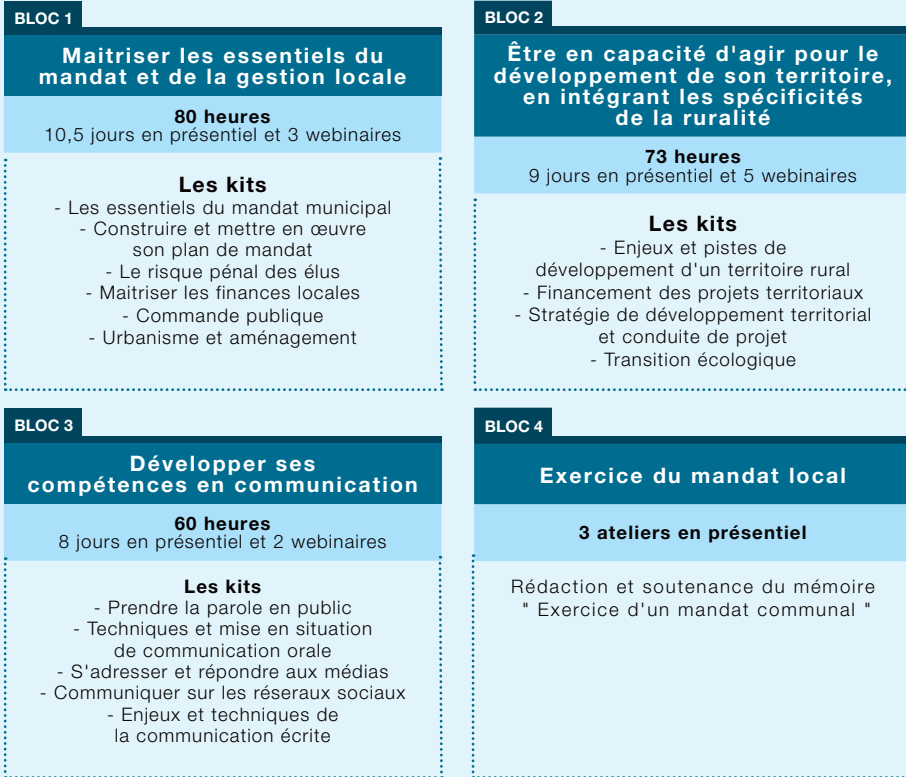
Composé de plusieurs kits thématiques, le parcours propose une validation progressive du diplôme sur toute la durée du mandat afin de répondre aux contraintes des élus locaux et compléter les acquis par la pratique sur le terrain.

A travers son format interactif, alternant ateliers de mise en situation et partage d'expérience entre pairs et experts, le DERUMAC permet d'acquérir ou consolider les compétences sociales pour l'exercice d'un mandat local.

L'obtention du DERUMAC permet par ailleurs de candidater au diplôme de Sciences Po Lyon ou à un parcours en certificat de spécialité de 5<sup>e</sup> année du diplôme.



## PARCOURS



## MODALITÉS PÉDAGOGIQUES





## **SAVOIR-FAIRE VISÉS PAR LA FORMATION**

Comprendre les enjeux des mutations territoriales, sociétales et environnementales

---

Co-construire une vision prospective innovante, adaptée et centrée sur les citoyens

---

Consolider les fondamentaux de la gestion locale

---

Savoir expliquer, communiquer, décider et agir en toute circonstance

---

S'approprier les boîtes à outils et les bonnes pratiques

---

Concevoir et mettre en œuvre une stratégie et des projets de territoire adaptés aux spécificités de la ruralité et partagés avec l'ensemble des parties prenantes

---

Acquérir les clés et les outils d'une communication orale et écrite efficace et pertinente

---

Savoir raconter ses projets communaux ou sa démarche et construire une vision partagée

---

Être en capacité de convaincre et emporter l'adhésion



## ADMISSION

La formation s'adresse aux élus ruraux, en particulier des communes de moins de 3 500 habitants.

L'accès à ce parcours de formation est conditionné à l'examen du profil et du projet du candidat.



## VALIDATION

**Certificat de compétences professionnelles de Sciences Po Lyon délivré pour la validation d'un kit thématique.**

Évaluation comportant une ou deux épreuves par kit : QCM, étude de cas, travail individuel ou exercice de mise en situation.

**Diplôme d'établissement Ruralité et mandat communal (DERUMAC) délivré par Sciences Po Lyon.**

Résultat de l'évaluation continue organisée dans le cadre des kits.

Rédaction et soutenance d'un mini-mémoire " Exercice du mandat local ".



## ORGANISATION

4

4 ANS DE FORMATION

10

UNE DIZAINE DE JOURS DE FORMATION PAR AN

4

3 OU 4 KITS THÉMATIQUES PAR ANNÉE

10

UNE DIZAINE D'APPRENANTS PAR PROMOTION





## DOSSIER DE CANDIDATURE

Dossier de candidature à retourner à Sciences Po Lyon  
**le 4 décembre 2022**  
**au plus tard**

Demande du dossier de candidature à adresser à :  
**derumac@sciencespo-lyon.fr**



## FINANCEMENT

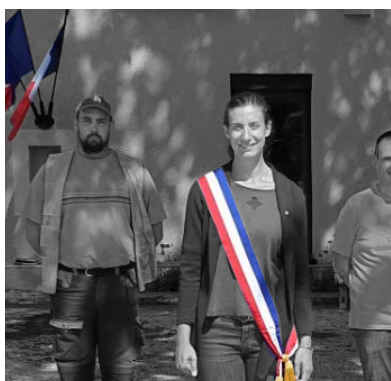
Certificat éligible au droit à la formation des élus au titre du DIF Elu et des crédits votés par la collectivité.

### Financement DIF Elu :

la loi autorise désormais les collectivités à l'abonder avec des crédits complémentaires.

### Financement sur le budget de la collectivité :

la loi a ouvert la possibilité de mutualiser le financement de la formation des élus des communes avec leur EPCI.



## TARIF

Tarif préférentiel d'inscription au parcours complet : **11 000 €**

Tarif par année	
Année 1	3 400 €
Année 2	2 800 €
Année 3	2 800 €
Année 4	2 000 €

➔ **Possibilité d'une inscription par Kit en fonction des places disponibles :**  
550 € par journée



## LIEU

Formation délocalisable dans les territoires en fonction de la répartition géographique des participants.



## CONTACT

Sciences Po Lyon  
**derumac@sciencespo-lyon.fr**

AMRF  
**amrf@amrf.fr**

## PROMOTION 2023 -2026



### CALENDRIER

<b>4 décembre 2022</b> (au plus tard)	Publication des résultats d'admission	<b>25 janvier 2023</b>
Délai de dépôt des dossiers de candidature	<b>6 décembre 2022</b>	Démarrage de la formation



### PROGRAMME

Les Kits / Année 2023		
Les essentiels du mandat municipal	2 jours / 1 webinaire	25 et 26 janvier 2023
Maîtriser les finances locales	2.5 jours	3,4 et 5 avril 2023
Enjeux et pistes de développement d'un territoire rural	2 jours	12 et 13 juin 2023
Prendre la parole en public	2 jours	16 et 17 novembre 2023
Les Kits / Année 2024		
Construire et mettre en œuvre son plan de mandat	2 jours	2 <sup>e</sup> quinzaine de janvier 2024
Urbanisme et aménagement	2 jours	2 <sup>e</sup> quinzaine d'avril 2024
Transition écologique	2 jours / 2 webinaires	1 <sup>re</sup> quinzaine de juin 2024
Commande publique	1 jour / 1 webinaire	2 <sup>e</sup> quinzaine de novembre 2024
Les Kits / Année 2025		
Stratégie de développement territorial et conduite de projet	3 jours / 2 webinaires	2 <sup>e</sup> Janvier 2025 & 2 <sup>e</sup> quinzaine d'avril 2025
Financement des projets territoriaux	2 jours / 1 webinaire	1 <sup>re</sup> quinzaine de juin 2025
Techniques et mise en situation de communication orale	2 jours	2 <sup>e</sup> quinzaine de novembre 2025
Les Kits / Année 2026		
Le risque pénal des élus	1 jour / 1 webinaire	2 <sup>e</sup> quinzaine de janvier 2026
S'adresser et répondre aux médias	1 jour / 1 webinaire	2 <sup>e</sup> quinzaine d'avril 2026
Communiquer sur les réseaux sociaux	1 jour / 1 webinaire	1 <sup>re</sup> quinzaine de juin 2026
Enjeux et techniques de la communication écrite	2 jours	2 <sup>e</sup> quinzaine de novembre 2026
Ateliers Mémoire et soutenance	3 séances de 3h	Janvier / Avril / Juin 2026



SCIENCES  
PO  
LYON



→ [www.sciencespo-lyon.fr](http://www.sciencespo-lyon.fr)

Fondé en 1948, Sciences Po Lyon est un établissement public d'enseignement supérieur en sciences humaines et sociales qui a pour vocation de former les cadres des secteurs public et privé.

Sciences Po Lyon qui délivre le diplôme de Sciences Po Lyon et des certifications en formation initiale et continue, est agréé par le Ministère de l'Intérieur pour la formation des élus locaux.

→ [www.amrf.fr](http://www.amrf.fr)

Créée en 1971, l'Association des maires ruraux de France (AMRF) fédère près de 10.000 maires ruraux au sein d'un réseau solidaire, en toute indépendance des pouvoirs et partis politiques.

Rassemblés autour d'une identité forte, les membres de l'AMRF portent la voix des communes ancrées sur les territoires ruraux pour défendre leurs enjeux spécifiques.

